



# GAZETTE

## DE LA BIBLIOTHÈQUE DE L'IECL



novembre 2025

n°3



### CONTENU

- La bibliothèque de l'IECL ..... 2
- Rappel des affiliations ..... 3
- Le service de PEB évolue ..... 4
- Prochain café HAL ..... 5
- Exposition Schwartz à Metz ..... 6
- Visites guidées de l'exposition ..... 7
- La vie de la bibliothèque ..... 8
- Acquisitions pour l'exposition ..... 11
- Agenda ..... 12

# La bibliothèque de l'IECL

Rappel : la bibliothèque de l'IECL est un service de proximité pour les membres du laboratoire. Elle s'adresse à tout enseignant-chercheur, doctorant, post-doctorant, étudiant en master.

**N'hésitez pas à nous contacter concernant vos recherches documentaires, vos questions sur HAL, la science ouverte etc.**

**Valérie Mahut**  
responsable de la  
bibliothèque  
03 72 74 53 86  
[valerie.mahut@univ-lorraine.fr](mailto:valerie.mahut@univ-lorraine.fr)

**Cécile Jérôme**  
bibliothécaire  
03 72 74 55 73  
[cecile.jerome@univ-lorraine.fr](mailto:cecile.jerome@univ-lorraine.fr)



**les horaires :**

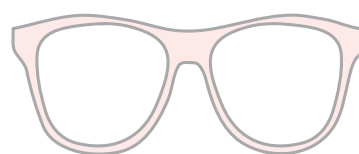
-à Metz ouverture sur permanence  
-à Nancy : du lundi au vendredi  
9h-12h/13h30-16h30



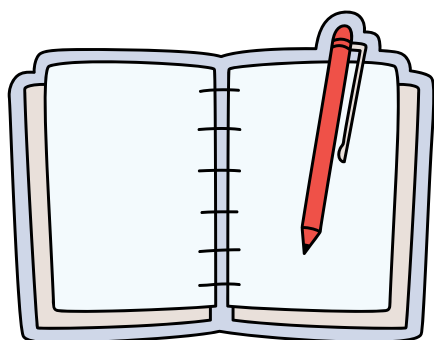
# Rappel des affiliations

**adresse à mettre dans le PDF**

PDF



- Université de Lorraine, CNRS, **Inria**, IECL, F-54000 **Nancy**, France
- Université de Lorraine, CNRS, IECL, F-54000 **Nancy**, France
- Université de Lorraine, CNRS, IECL, F-57000 **Metz**, France

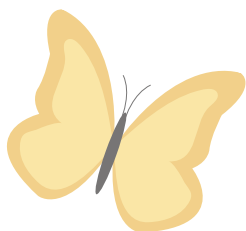


**structure à renseigner dans HAL**

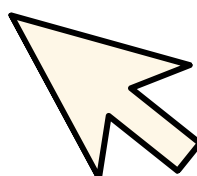


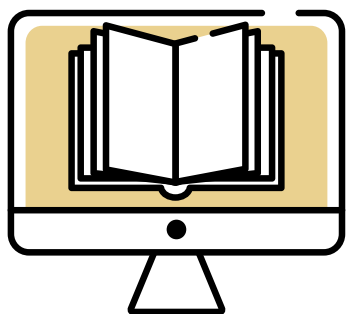
Institut Elie Cartan de Lorraine  
+ éventuellement votre équipe INRIA

**Retrouvez les affiliations sur  
la page web de la  
bibliothèque**



[lien](#)





## Le service de Prêt Entre Bibliothèques évolue !

Vous pouvez désormais accéder rapidement à de la documentation numérique provenant d'autres bibliothèques universitaires françaises et étrangères via Ulysse, le catalogue des BU de l'UL.

Cliquez sur la vidéo  
pour en savoir plus



Connectées à un réseau de 650 bibliothèques francophones et étrangères, les BU de Lorraine vous permettent dorénavant d'accéder rapidement à des copies numériques d'articles de revue et de chapitres d'ouvrages indisponibles en Lorraine

**[lien vers le catalogue Ulysse](#)**





# prochain CAFÉ



**HAL**  
science ouverte

La bibliothèque vient à votre rencontre pour un temps d'échange sur HAL afin de discuter de vos problématiques et besoins sur HAL ainsi que des actualités de la plateforme.

*à Nancy*

mardi 9 décembre

à 13h

à l'espace café

au 2<sup>e</sup> étage

*à Metz*

lundi 15 décembre

à 13h15

à l'espace café

***N'hésitez pas à venir avec vos dépôts en cours !***

#ORCID

#BonnesPratiques

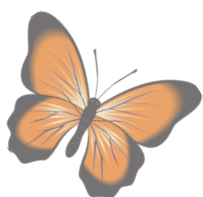
#Logiciel

#Financements

# LAURENT SCHWARTZ

Des mathématiques à l'engagement politique

à l'IECL à Metz



jusqu'au 5 décembre

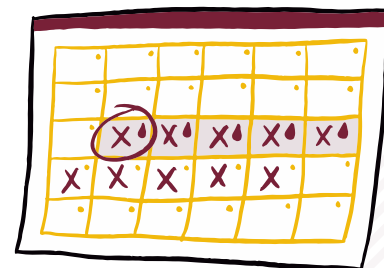
## Présentation

L'exposition retrace l'histoire de Laurent Schwartz à travers une série de posters et de pièces historiques prêtées par sa famille et de documents d'archives inédits de son passage à Nancy conservés en partie à la bibliothèque de l'IECL.

Laurent Schwartz a enseigné à l'Université de Nancy de 1945 à 1952 en tant que Maître de conférences puis Professeur à partir de 1949. Il a été le premier français à obtenir la médaille Fields en 1950 pour ses travaux sur la théorie des distributions. Mathématicien engagé, il accordait une grande importance à la défense des causes qui lui tenaient à coeur. Collectionneur passionné, il s'adonnait également à la chasse aux papillons pendant son temps libre.



# Réservez votre visite guidée à Metz



- lundi 24 novembre à 13h et à 16h
- lundi 1er décembre à 13h et à 16h

**[cliquez ici pour vous inscrire](#)**



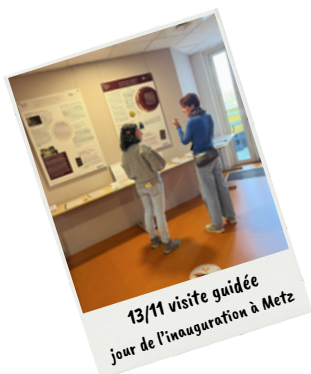
13/11 visite guidée  
jour de l'inauguration à Metz



13/11 visite guidée  
jour de l'inauguration à Metz



13/11 visite guidée  
jour de l'inauguration à Metz



13/11 visite guidée  
jour de l'inauguration à Metz







# La vie de la bibliothèque




En septembre vos bibliothécaires ont suivi une Action Nationale de Formation du CNRS organisée par le RNBM (Réseau National des Bibliothèques de Mathématiques).

Le thème de cette édition 2025 était "Science ouverte à l'épreuve des droits et devoirs : mathématiciens-nes et bibliothécaires, (in)formons-nous !"

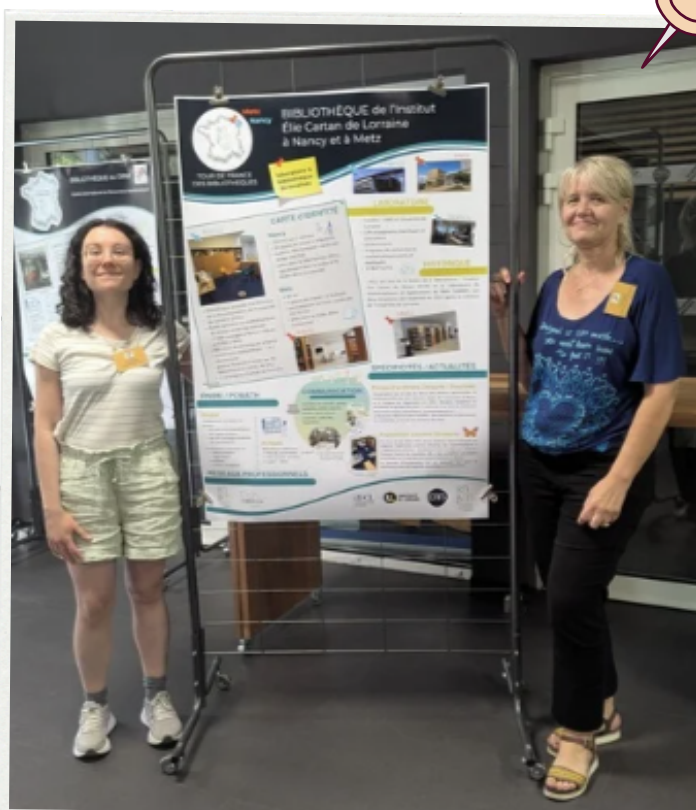
A cette occasion :



## le programme

- Valérie a fait une [présentation sur l'accès pérenne aux ressources électroniques](#) 
- Cécile a tweeté en direct sur les réseaux [X](#) et [Mastodon](#) via les comptes du RNBM
- Nous avons créé un poster représentant l'ensemble des activités de la bibliothèque

**Retrouvez le poster  
page suivante !**



**ANF 2025**  
du 15 au 19 septembre 2025



Metz  
Nancy

# BIBLIOTHÈQUE de l'Institut Élie Cartan de Lorraine à Nancy et à Metz

TOUR DE FRANCE  
DES BIBLIOTHÈQUES

laboratoire &  
bibliothèque  
bi-localisés

Nancy



Metz



## LABORATOIRE

- Tutelles : CNRS et Université de Lorraine
- 149 enseignants-chercheurs et chercheurs
- 58 doctorants
- 4 équipes de recherche en mathématiques pures et appliquées
- 10 BIATSS/ITA

Nancy



## HISTORIQUE

L'IECL est issu de la fusion de 2 laboratoires : l'Institut Élie Cartan de Nancy (IECN) et la Laboratoire de Mathématiques et Applications de Metz (LMAM). Les deux structures ont fusionné en 2013 après la création de l'Université de Lorraine.

Metz



## SPÉCIFICITÉS / ACTUALITÉS

### Fonds d'archives Delsarte / Bourbaki

Conservation sur le site de Nancy des archives personnelles et professionnelles de Jean Delsarte, doyen de l'Université de Nancy et à l'origine du laboratoire en 1953. Membre fondateur et secrétaire du groupe Bourbaki, il conserva à ce titre de nombreux documents (textes scientifiques, correspondance etc.). Le fonds est référencé dans le RHPST. Une partie de ces documents est numérisée sur le site des Archives Bourbaki.

### Exposition Laurent Schwartz

De mars à mai 2025, l'IECL et les Archives Henri-Poincaré ont organisé l'exposition *Laurent Schwartz, des mathématiques à l'engagement politique*. Initialement mise en place en 2024 par l'Institut Fourier de Grenoble, elle a été complétée de posters et archives sur la carrière de Laurent Schwartz à Nancy. La journée d'inauguration fut un moment fort pour le laboratoire avec des exposés scientifiques et historiques.

exposition L. Schwartz  
à Nancy en 2025

## CARTE D'IDENTITÉ

### Nancy

- 350 m<sup>2</sup> sur 2 niveaux
- 30 places de travail + 4 fauteuils
- ouverte 39h/semaine + accès par badge 24h/24h
- prêts dans le SIGB Kentika (IECL), signalement dans le Sudoc et le SGBM Alma (Université)

### Metz

- 60 m<sup>2</sup>
- 4 places de travail + 2 fauteuils
- permanences 2x/mois + accès par clé 7h-21h
- prêts dans le SGBM Alma (Université)

Metz



Nancy



- bibliothèque associée à la Direction de la Documentation de l'Université de Lorraine (DDoc)
- fonds spécialisé en mathématiques de niveau recherche avancée
- 17 000 ouvrages à Nancy + thèses et 4 000 à Metz
- 485 titres de périodiques à Nancy
- commission bibliothèque : 1 à 2 réunions/an
- gestion financière totale par les bibliothécaires (SIFAC, BC etc.)
- 2 campagnes d'achats de livres/an

## RNBM / PCMATH

### RNBM

Collaboration au réseau au travers

- du prêt entre bibliothèques de mathématiques
- du CFP (Catalogue fusionné des périodiques)

Participation à plusieurs GT :

- communication
- négociations
- archives
- comité stratégique



### PCMath

Bibliothèque adhérente

- Pôle de conservation : 22 titres
- Pôle associé : 10 titres
- Colref : 1 titre

## COMMUNICATION

Journées de rentrée, portes ouvertes, visites (stands, posters, jeux science ouverte), cafés HAL, newsletter



Journée des 10 ans  
de l'IECL à Pont-à-  
Mousson en 2023



## RESEAUX PROFESSIONNELS





# La vie de la bibliothèque

En octobre, vos bibliothécaires ont assisté aux journées d'étude consacrées aux **30 ans de MathDoc** !

## programme des journées

### Qu'est-ce que MathDoc ?

"Créée en 1995, Mathdoc, cellule de coordination documentaire nationale pour les mathématiques est une unité d'appui et de recherche (UAR 5638) installée à Grenoble et dotée de deux tutelles : CNRS Mathématiques - Insmi et l'Université Grenoble Alpes." (source : [site web MathDoc](#))

*Mathdoc fournit des services de documentation et d'édition destinés à la communauté mathématique*

**NUMDAM**

la bibliothèque numérique de mathématiques française

**cfp**

catalogue fusionné des périodiques de mathématiques

**portail M4TH**

guichet d'accès à un panel de services numériques pour la communauté mathématique

**CENTRE MERSENNE**

infrastructure complète d'édition scientifique en libre accès diamant

**MathDoc est un partenaire historique du RNBM et de Mathrice.**



Les thématiques fortes de ces journées étaient :

- le modèle économique des revues et plateformes d'édition scientifique
- l'utilisation de l'IA générative dans la recherche
- ainsi que les usines à articles (paper mills)



30 ans de MathDoc

14 & 15 octobre 2025

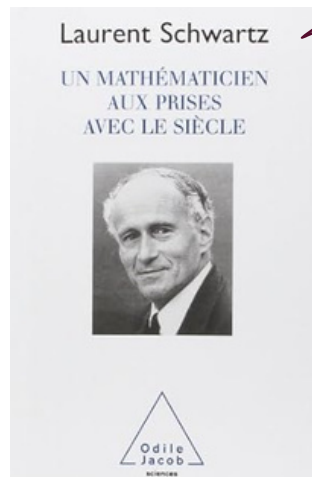


# Acquisitions pour l'exposition

à retrouver dans l'exposition **à Metz**



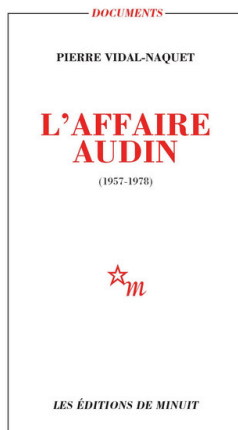
de Michel Broué



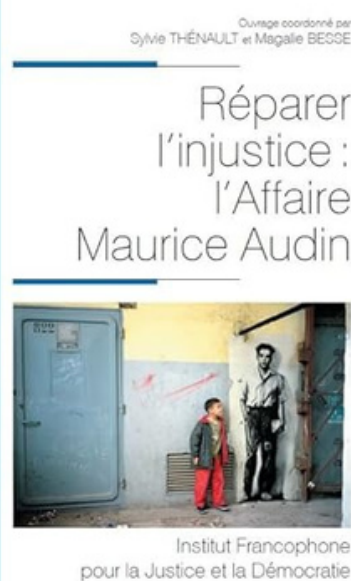
l'autobiographie de  
Laurent Schwartz



la bande dessinée liée  
à l'exposition



de Pierre Vidal-Naquet



pour aller plus loin  
dans l'Affaire Audin



de Michelle Audin



# Agenda

**le mardi 25 novembre de 9h à 11h30**



**webinaire pour  
les doctorants  
et jeunes  
chercheurs**  
proposé par le  
Réseau National  
des Bibliothèques  
de Mathématiques

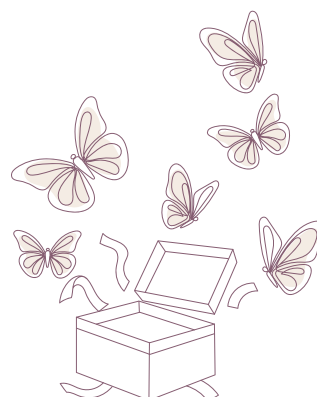
**inscription  
jusqu'au 23/11**

**prochain  
café HAL**

**-09/12 à Nancy  
-15/12 à Metz**

**prochaines  
permanences  
à Metz**

**-01/12  
-15/12**



**à bientôt !**