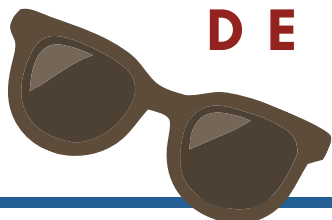


GAZETTE

DE LA BIBLIOTHÈQUE DE L'IECL



juin 2026



n°4



CONTENU



- La bibliothèque de l'IECL 2
- Récolathon à Nancy 3
- Les licences dans HAL 4
- Accueil d'une stagiaire 6
- Rayon "mathématicien.nes" à Nancy 8
- Visite de la famille Delsarte 9
- Nouveautés à Metz 10
- Nouveautés à Nancy 11
- Agenda 12



UNIVERSITÉ
DE LORRAINE



Institut Élie Cartan
de Lorraine



La bibliothèque de l'IECL

Rappel : la bibliothèque de l'IECL est un service de proximité pour les membres du laboratoire. Elle s'adresse à tout enseignant-chercheur, doctorant, post-doctorant, étudiant en master.

N'hésitez pas à nous contacter concernant vos recherches documentaires, vos questions sur HAL, la science ouverte etc.



Valérie Mahut
responsable de la
bibliothèque
03 72 74 53 86
valerie.mahut@univ-lorraine.fr



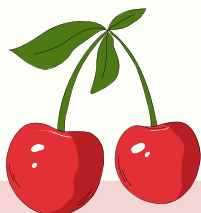
Cécile Jérôme
bibliothécaire
03 72 74 55 73
cecile.jerome@univ-lorraine.fr

les horaires :

-à Metz ouverture sur permanence
-à Nancy : du lundi au vendredi
9h-12h/13h30-16h30

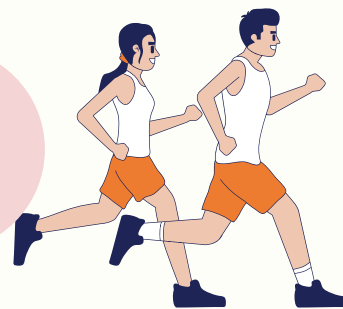


[consultez notre](#)
[site web ici](#)



Récolathon

à Nancy



La bibliothèque de l'IECL à Nancy va lancer un inventaire de son fonds documentaire (récolement). Elle a besoin de vous pour scanner ses 19 000 ouvrages.



Les 6 et 7 juillet, participez au grand Récolathon : un récolement en relais :

- Choisissez une équipe parmi les 3 équipes de choc :
🍌 Bananach, Bourbakiki ainsi que Tarski et Hutch 🚗
- **Inscrivez-vous sur le tableau en ligne avant le 30 juin**
- Scannez un maximum de livres !

Une récompense
pour l'équipe
gagnante !



Un petit cadeau
pour chaque
participant !





Depuis février 2026, la mention d'une condition de réutilisation (ou licence) devient **obligatoire** pour **tous les fichiers** associés à un dépôt avec **texte intégral** (fichier principal ou annexes) dans HAL sauf logiciel et brevet.

Cette évolution s'inscrit dans la dynamique de la science ouverte, en clarifiant les usages et en renforçant les bonnes pratiques.



Qu'est-ce qu'une condition de réutilisation



- Ensemble de règles qui définissent ce que les autres peuvent faire avec votre travail une fois qu'il est rendu public.
- Dans HAL, les conditions de réutilisation sont exprimées par une licence ou par Copyright.

- Elle précise :
 - Ce qui est autorisé (télécharger, partager, modifier, utiliser commercialement...)
 - Ce qui est interdit
 - Les obligations à respecter (citer l'auteur, partager sous la même licence...)

Vous avez le choix parmi les conditions de réutilisation suivantes :

- ✓ 6 licences Creative Commons,
- ✓ la Licence ouverte/Open licence Etalab
- ✓ le Copyright

La métadonnée « licence » devra être renseignée afin de clarifier les conditions de réutilisation de chaque fichier déposé.

Déposer un manuscrit auteur dans HAL avec une licence ne vous empêche pas de publier dans une revue.

La licence s'applique à la version déposée dans HAL, sans impact sur la version publiée !

Quelques rappels

La licence choisie respecte les accords de diffusion des éditeurs.

Projets financés par l'ANR : dépôt avec une licence CC-BY (licence CC-BY attribuée par défaut)

Les conditions de réutilisation dans HAL

Licences Creative Commons

	Citation / Partage	Adaptation / Modification	Utilisation commerciale	Modification de licence
<input type="radio"/>	✓	✓	✓	✓
<input type="radio"/>	✓	✓	✓	
<input type="radio"/>	✓	✓		✓
<input type="radio"/>	✓	✓		
<input type="radio"/>	✓		✓	
<input type="radio"/>	✓			

Les licences Creative Commons (CC) sont construites à partir de 4 éléments de base, combinables entre eux pour définir les droits de réutilisation d'une œuvre.

Composante	Signification
BY	Attribution - Citation obligatoire (toujours présent)
NC	Non Commercial - Usage commercial interdit
ND	No Derivatives - Modifications non autorisées
SA	Share Alike - Partage sous les conditions

Autres licences

ETALAB - Licence Ouverte

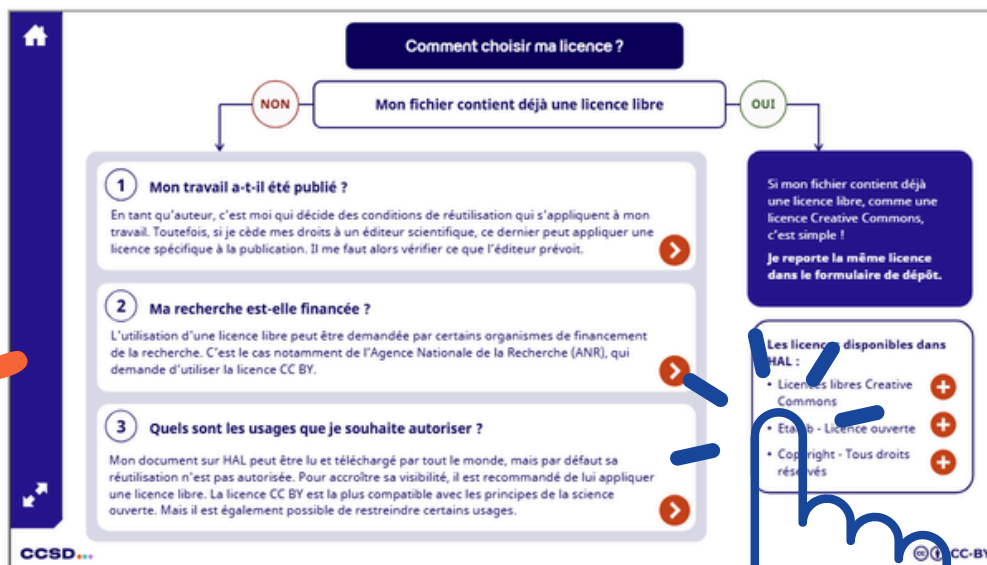
Copyright

Copyright - Tous droits réservés

licence CC-BY recommandée par HAL

Utilisez l'infographie interactive

POUR VOUS AIDER À CHOISIR



Accueil d'une stagiaire



En février et en mars, la bibliothèque de Nancy a accueilli Salomé, une stagiaire en licence de mathématiques ! Passionné de mathématiques et de livres, Salomé a rejoint notre équipe pour 3 semaines. Valérie et Cécile lui ont montré toutes les spécificités du métier de bibliothécaire en bibliothèque de recherche :

achats
d'ouvrages

recherche
d'articles

participation au
Réseau National des
Bibliothèques de
Mathématiques

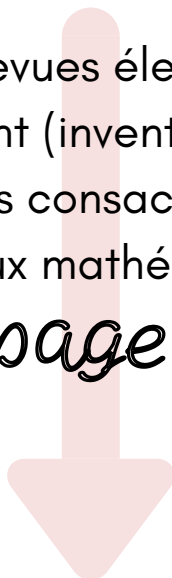
bulletinage des revues

catalogage des
ouvrages

Salomé a travaillé sur :

- des sélections thématiques d'ouvrages
- une affiche promouvant la bibliothèques aux étudiants de Master
- un test des accès aux revues électroniques
- une partie du récolement (inventaire des ouvrages)
- le rayon des biographies consacrées aux mathématiciennes et aux mathématiciens

x d'infos page suivante



L'affiche réalisée par Salomé



il::l.
Institut Élie Cartan
de Lorraine

BIBLIOTHÈQUE DE L'IECL NANCY

LABORATOIRE DE RECHERCHE EN MATHÉMATIQUES



Venez travailler à la bibliothèque du 2ème étage de l'institut Élie Cartan de Lorraine ! Elle propose de la documentation scientifique de recherche spécialisée en mathématiques.

iecl.univ-lorraine.fr/l-iecl/bibliotheque/



Scannez-moi !

HORAIRES D'OUVERTURE

Du lundi au vendredi:
• 9H-12H
• 13H30-16H30

SI VOUS ÊTES :

- enseignant-chercheur
- doctorant
- post-doctorant
- étudiant en master



MATH



ESPACE DE TRAVAIL

- 32 places
- calme
- emprunt et consultation sur place

DOCUMENTATIONS SCIENTIFIQUES

- 19000 ouvrages
- 700 thèses
- 320 revues périodiques
- archives : fonds Jean DELSARTE







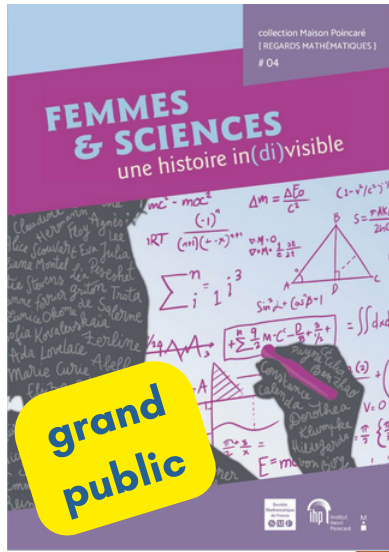


Focus sur le rayon "mathématicien.nes"

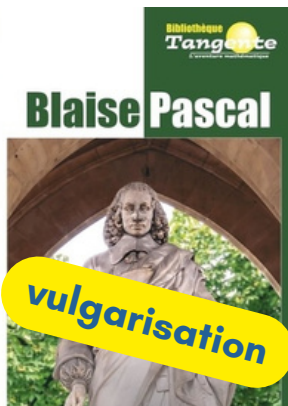
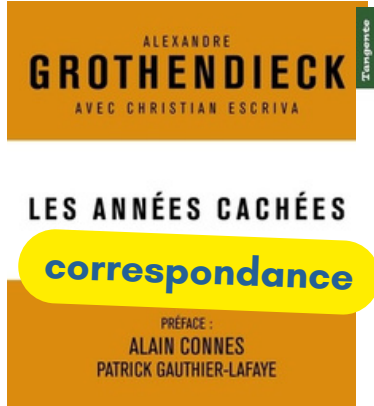
à Nancy



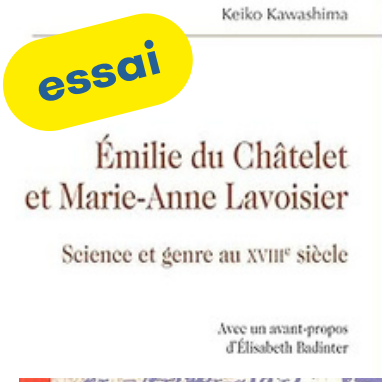
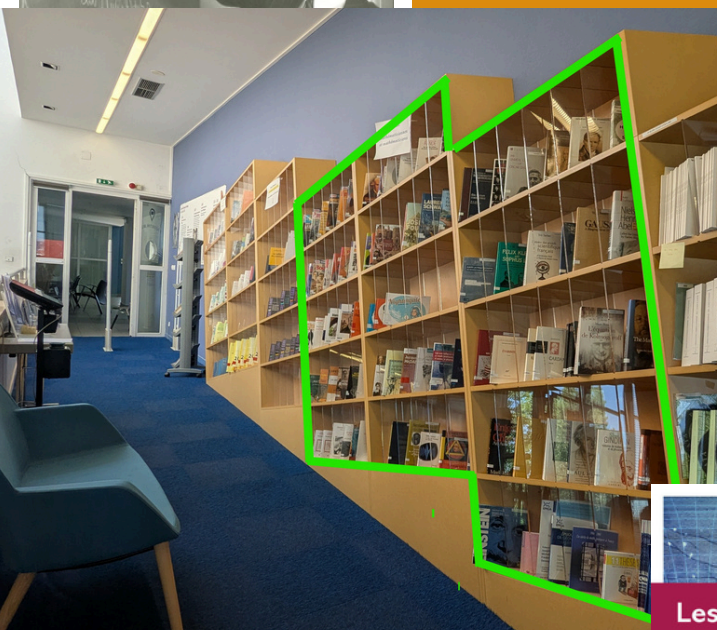
Ce rayon a été créé en 2025 à partir de quelques biographies présentes dans le fonds de la bibliothèque. Notre stagiaire a identifié tous les ouvrages de notre fonds qui portent sur des mathématicien.nes, leurs oeuvres et leur héritage. Vous trouverez ci-dessous une sélection de ces ouvrages.



grand public



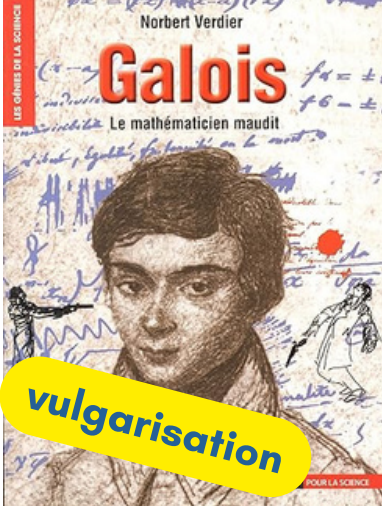
vulgarisation



essai



grand public



vulgarisation



BD



grand public



Retour sur la visite de la famille Delsarte à l'IECL



En février, plusieurs membres de la famille de Jean Delsarte (fondateur de l'Institut Elie Cartan et membre du groupe Bourbaki) ont été reçus à l'IECL à Nancy ainsi qu'à la bibliothèque.



Durant cette matinée, la famille a pu assister à une conférence de Christophe Eckès (maitre de conférences en histoire des mathématiques aux Archives Henri Poincaré) sur l'oeuvre mathématique de Jean Delsarte, son rôle de secrétaire du groupe Bourbaki, son implication dans la création de l'Institut ainsi que son activité de doyen de la faculté des sciences.

La visite s'est poursuivie à la bibliothèque. Les bibliothécaires avaient sélectionné de nombreux documents d'archives issus du fonds Delsarte conservé à l'IECL à Nancy : archives Bourbaki (brouillons de rédactions, comptes-rendus de réunion etc.), archives professionnelles et personnelles de Jean Delsarte (enseignements, correspondances etc.). La famille a pu échanger avec Gérard Eguether, ancien bibliothécaire de l'IECL, qui a inventorié scientifiquement le fonds d'archives Delsarte.

La famille Delsarte, et notamment sa fille, était émue et ravie de découvrir le travail et l'héritage de Jean Delsarte à travers les documents d'archives qu'ils n'avaient jamais vus auparavant.



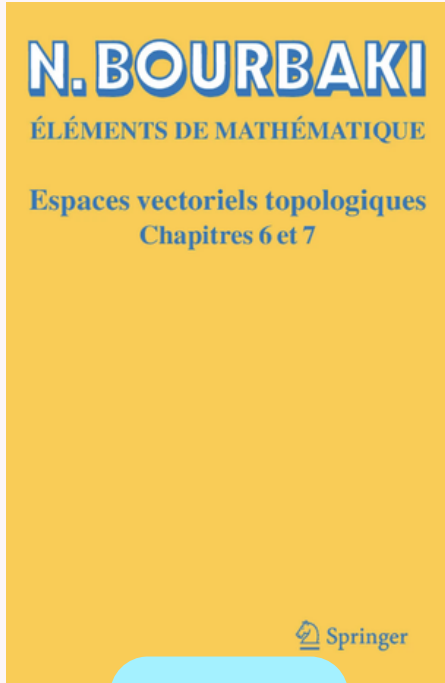
photos de Marie-Sophie Nourdin, issues de l'article publié sur le site de l'IECL



Pour en savoir plus, consultez [l'article sur le site web de l'IECL](#)



Nouveautés à Metz

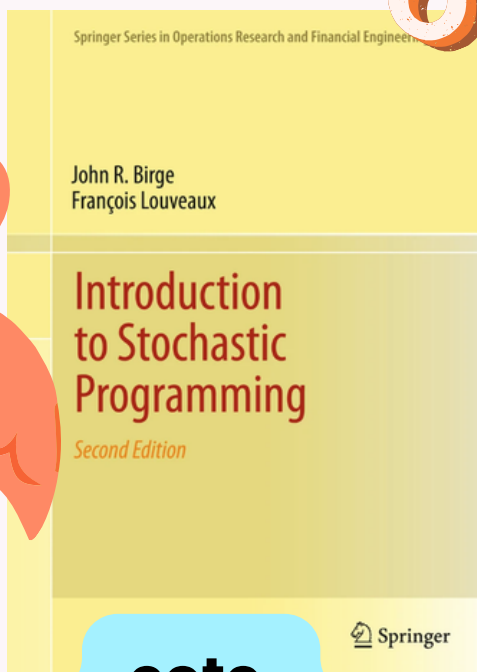


cote
515.73 BOU

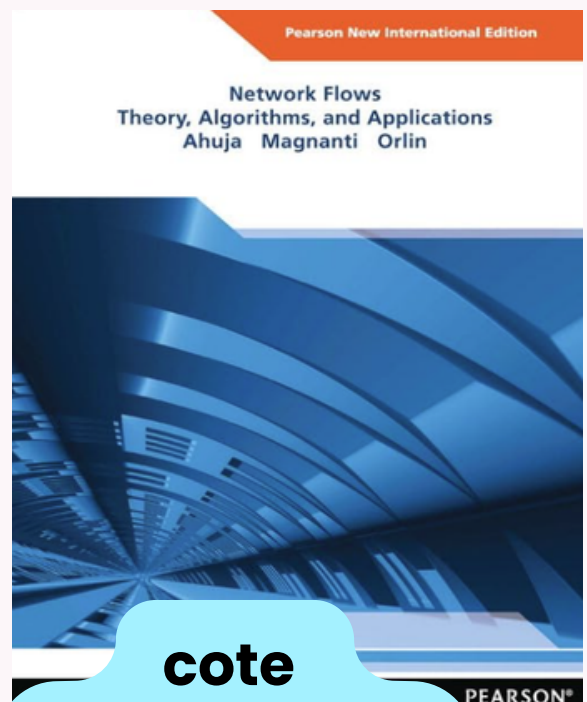


cote
519.77 CON

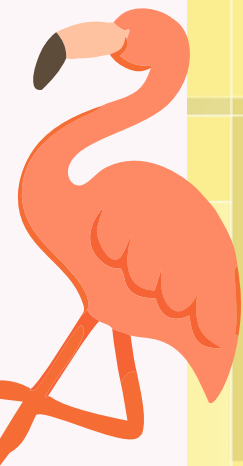
Summer

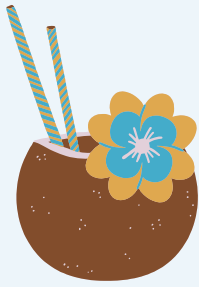


cote
519.7 BIR

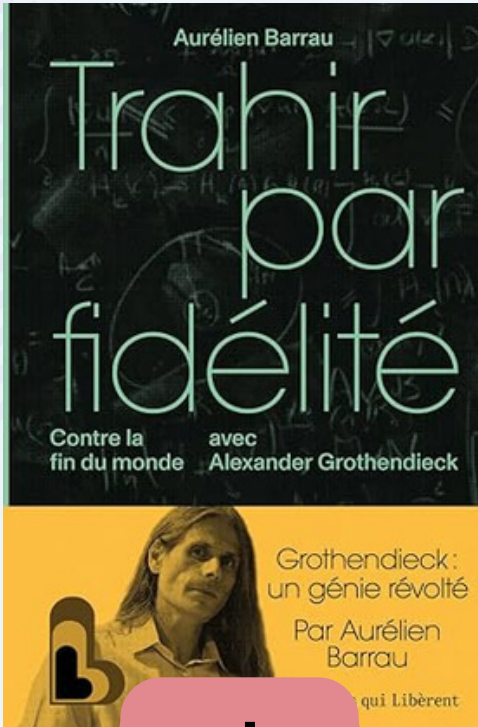
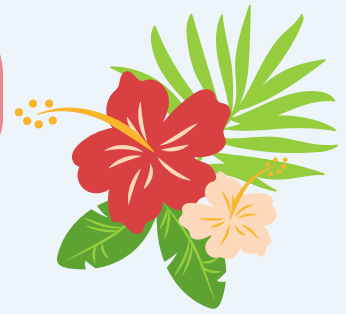


cote
648.403 AHU



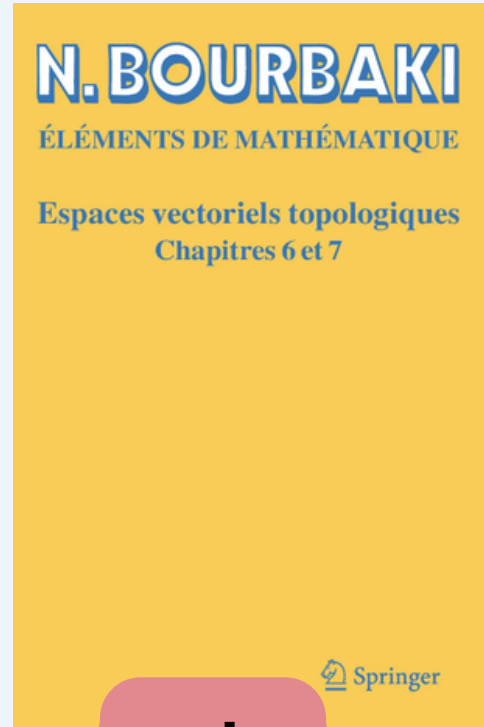


Nouveautés à Nancy



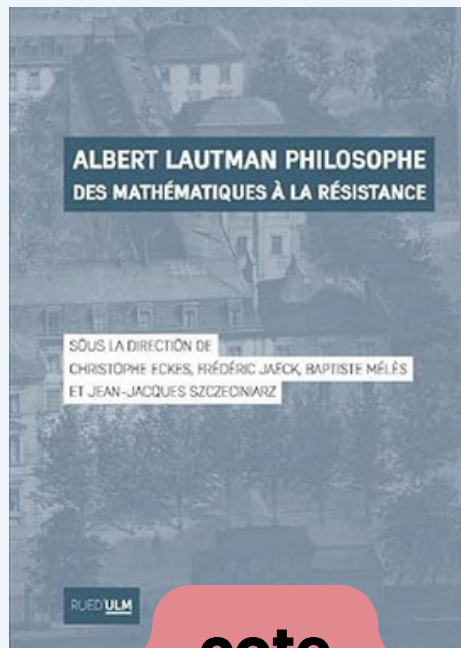
cote

GROTHENDIECK t



cote

BOURBAKI e 6-7



cote

LAUTMAN a



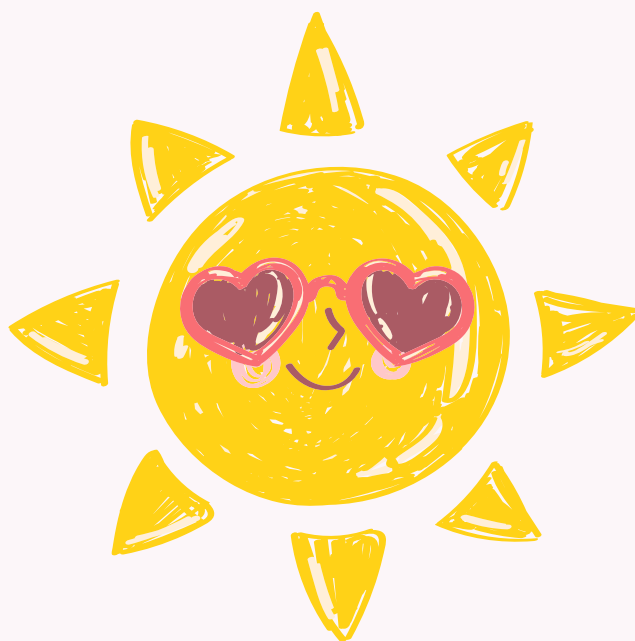
Agenda

prochaine permanence
à Metz

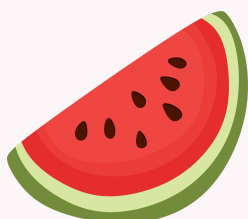
jeudi 9 juillet



10 juillet : webinaire
Tour de France des
bibliothèques de
maths : présentation
de la bib. de Lille



Bel été à vous



à bientôt !